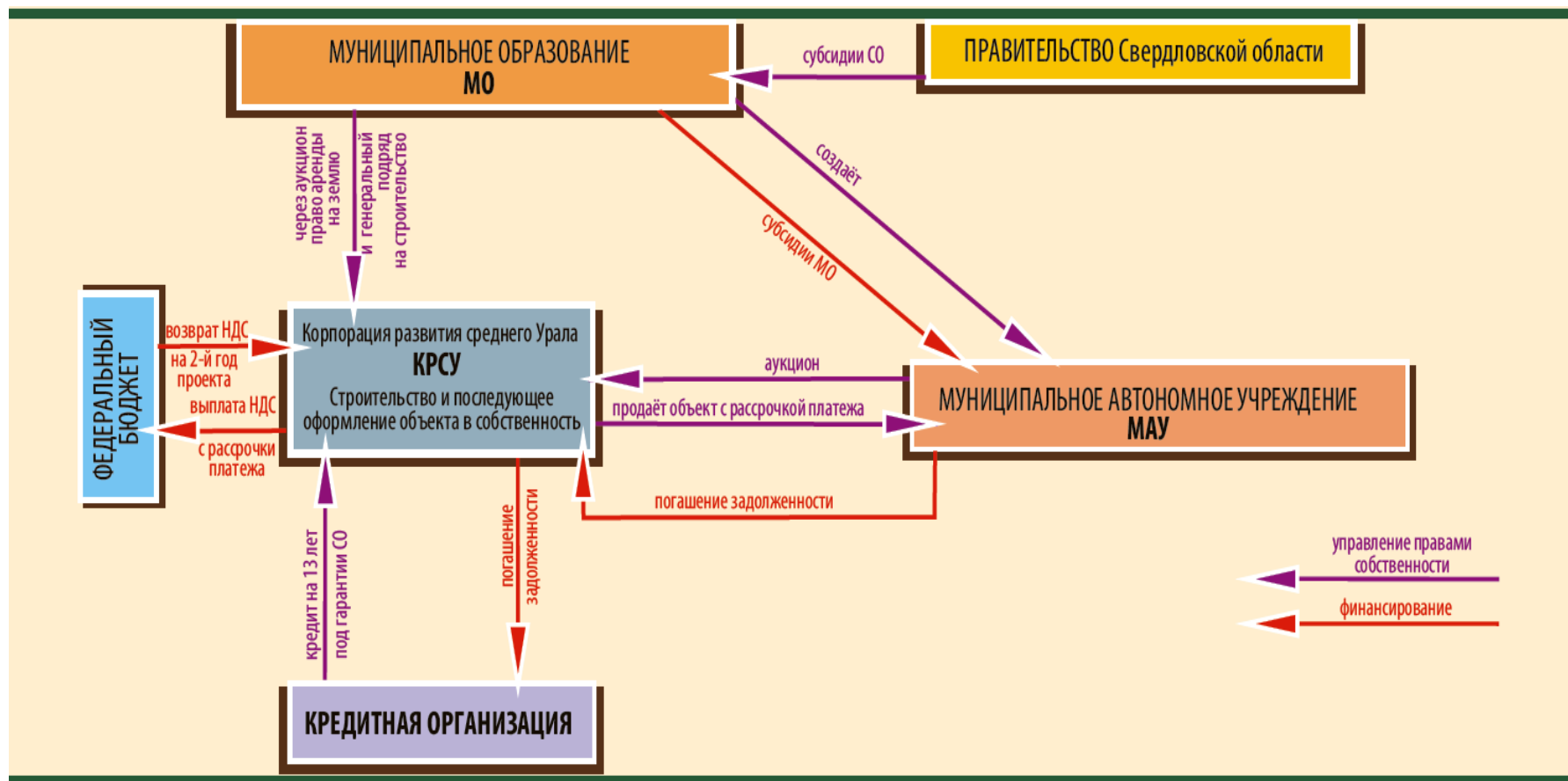




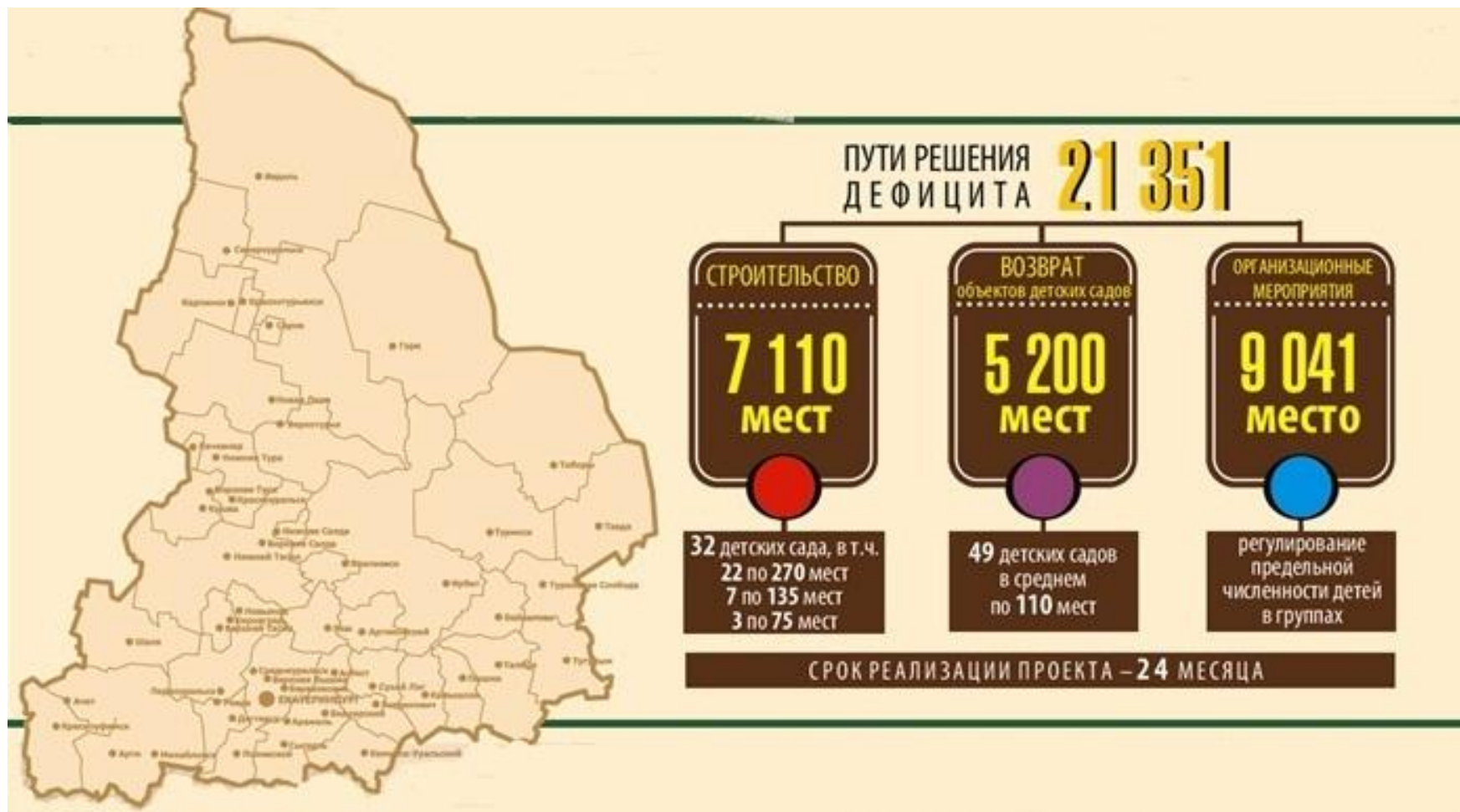
ПРОГРАММА СВЕРДЛОВСКОЙ ОБЛАСТИ

ДОСТУПНЫЙ ДЕТСКИЙ САД

СТРОИТЕЛЬСТВО ДЕТСКОГО САДА (модель - ОАО Корпорация Среднего Урала)



КАК ЛИКВИДИРОВАТЬ ДЕФИЦИТ МЕСТ В ДЕТСКИХ САДАХ



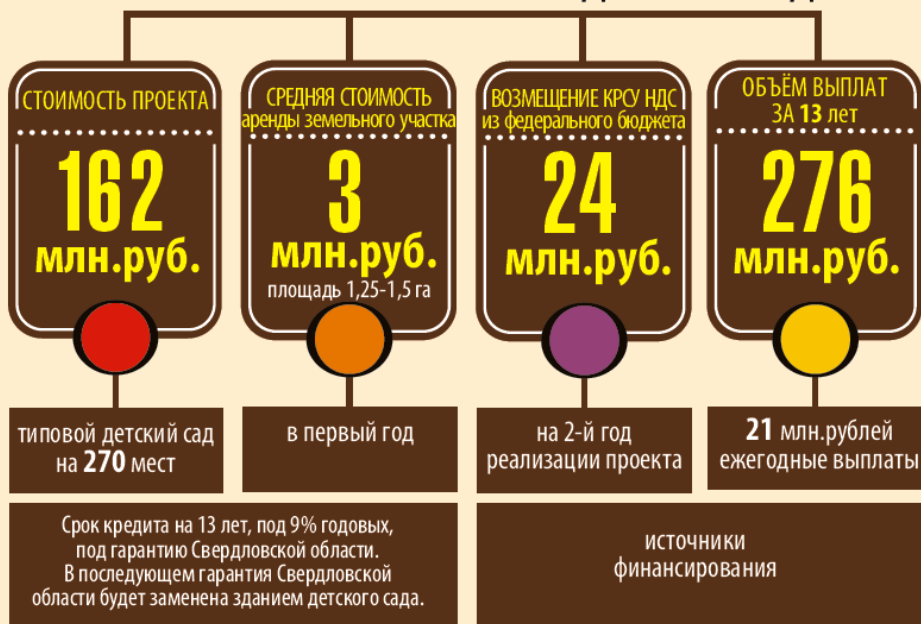
ПРЕИМУЩЕСТВА

- **ВОЗМОЖНОСТЬ ЕДИНОВРЕМЕННОГО СТРОИТЕЛЬСТВА 32 ДЕТСКИХ САДОВ И РЕШЕНИЕ ПРОБЛЕМЫ 7 110 ДЕТЕЙ**
- **ОВОЛОЧЕНИЕ В ПРОЕКТЕ ВНЕБЮДЖЕТНЫХ ИСТОЧНИКОВ ФИНАНСИРОВАНИЯ**
- **СОЗДАНИЕ НОВЫХ РАБОЧИХ МЕСТ ПРИ СТРОИТЕЛЬСТВЕ САДОВ**

ФИНАНСОВАЯ МОДЕЛЬ

строительства одного детского сада на 270 мест

ОБЪЁМЫ ВЫПЛАТ за 1 детский сад



СТРУКТУРА ФИНАНСИРОВАНИЯ ИЗ БЮДЖЕТА

